



 METALLKONZEPT
GLASER GmbH



▸ *UNSER LEISTUNGSSPEKTRUM*

- Laserschneiden
- CNC Stanzen
- Kanten/Umformen
- Schweißen/Löten
- Baugruppenmontage
- Metall- und Stahlbau
- Fassadenbau

KONTAKT

Rheinfeldstraße 69
67354 Römerberg

Fon: 0 62 32 / 68 52-0
Fax: 0 62 32 / 68 52 14

Mail: info@mk-glaser.de
Net: www.mk-glaser.de



METALLKONZEPT
GLASER GmbH

► *Leistungsspektrum*

Blechbearbeitung



Stanz- und Nippelmaschinen

Trumpf Trumatic 260 Rotation 1300 x 2500 mm

Trumpf Trumatic 500 Rotation 1300 x 2500 mm

- Stahl bis 5 mm
- Edelstahl bis 3 mm
- Alu bis 6 mm



Laserschneiden

Bystronic BTL 3000

- Abmessung: 4000 x 2000 mm
- Stahl bis 20 mm
- Edelstahl bis 12 mm
- Alu bis 8 mm



Gesenkbiegepressen

Weinbrenner

- 4050 mm x 200t
- 3050 mm x 80t



METALLKONZEPT
GLASER GmbH

► *Fertigungsverfahren*

... auf dem neuesten Stand!

Intelligente Produktionsverfahren

Mit dem Einsatz von intelligenten Produktionsverfahren können wir kostengünstig Kleinserien fertigen!

- Durch die Kombination zwischen Weinbrenner Gesenkbiegepresse, Kuka-Roboter und einer Offline-Programmierung ist es möglich auch Kleinserien so kostengünstig zu fertigen, dass wir gegenüber ausländischen Herstellern absolut konkurrenzfähig sind.



KUKA KR 150

- Tragfähigkeit 120 kg
- Max Teilegröße: 2000 x 1000 mm

Gesenkbiegepressen

Weinbrenner GP 80

- Presskraft 80t

Software

Softmatik, Italien





METALLKONZEPT
GLASER GmbH

► *Neu bei uns*

Metall- und Stahlbau

Herstellung und Montage von:

- Treppen
- Geländer
- Tore
- Blechverkleidungen
- Überdachungen
- Balkone
- Pergola
- Zäune
- Carports
- Blechabdeckungen
- Stahlbau



Dienstleistung

Kundenwünsche und -service werden bei Metallkonzept Glaser groß geschrieben!

- Kontakt:
Herr Immo Bender
Telefon: 06232/6852-521
Fax: 06232/6852-369
Mobil: 0162/2566446
E-mail: i.bender@mk-glaser.de



METALLKONZEPT
GLASER GmbH

► *Neu bei uns* Fassadenbau

Herstellung und Montage von:

- **Bedachungen**
 - **Flachdächer**
 - **Vordächer**
 - **Fassaden**
 - **Sonderbau**
 - **Innenausbau**
 - **Sanierungen**
- **Wir besitzen eine besondere Zulassung zur Asbest-Entsorgung!**



Dienstleistung

Kundenwünsche und -service werden bei Metallkonzept Glaser groß geschrieben!

- **Kontakt:**
Herr Bernd Daub
Telefon: 06232/6852-0
Fax: 06232/6852-14
Mobil: 0151/14281428
E-mail: b.daub@mk-glaser.de



METALLKONZEPT
GLASER GmbH

► *Neu bei uns*

horizAL Geländer, Tore, Zäune

Vertrieb und Montage von:

- horizAL Geländern, Handläufen, Tore, Zäune und Balkontrennwänden

Die Vorteile der horizAL-Geländer

- Grosse Auswahl für den Bauherrn
- Grosse Sicherheit der Standfestigkeit, staatlich geprüft
- Volle Freiheit der Farbgestaltung
- Anerkannte Dauerhaftigkeit dank Aluminium, einem rostfreien Material
- Einfache und schnelle Montage
- Einfache Pflege, Waschen mit Seifenwasser genügt
- Verschiedene Pfosten erlauben sämtliche möglichen Befestigungsarten
- Die patentierten Befestigungssysteme ergeben insbesondere bei Renovationen oder bei Modernisierung von Altbauten hervorragende Ergebnisse, gleichgültig des Zustandes des Gemäuers
- Als Baukasten-System konzipiert, bieten die HORIZA Geländer eine grosse Auswahl von Möglichkeiten, verbunden mit technischer Reife und Design.



Dienstleistung

Kundenwünsche und -service werden bei Metallkonzept Glaser groß geschrieben!

- Kontakt:
Herr Immo Bender
Telefon: 06232/6852-521
Fax: 06232/6852-369
Mobil: 0162/2566446
E-mail: i.bender@mk-glaser.de



► *Neu bei uns* Stoplack



Stoplack:

- Die Fertigungskomponenten Kunststoffformteil mit verchromter Oberfläche sind im Fahrzeugbau weiterhin auf dem Vormarsch.

Um die Teile nach den neuesten Fertigungsverfahren, dem Ultraschallschweißen, verbauen zu können, dürfen die Stellen, die später plastifiziert werden nicht mit Chrom bedeckt sein. Um dieses zu gewährleisten müssen die Schweißpunkte mit einem Stoplack versehen werden.

Das dafür notwendige Fertigungsverfahren und Können ist in unserer Firma vorhanden.

Wir produzieren im Moment schon bekannte Projekte, wie z. B. den Maybach und die E- Klasse und C- Klasse von DC.

Dienstleistung

Kundenwünsche und -service werden bei Metallkonzept Glaser groß geschrieben!

- Kontakt:

Herr Uwe Glaser

Telefon: 06232/6852-16

Fax: 06232/6852-361

E-Mail u.glaser@mk-glaser.de



Werkzeugbau

Anzahl	Bezeichnung	Ausladung/Bemerkung
2	Bohrmaschine	Alzmetall
1	Montagetisch	S & L Maskin
1	Säulenbohrmaschine	Fa. Alzmetall
1	Bolzenschweißgerät	LBS o66 Fa. Heberle
1	Drehbank Colchester	Spitzenweite 1500 mm
1	Drehbank Weiler	Spitzenweite 800 mm
1	Nietmaschine Pem	
1	Bandschleifer	Fa. Löser
1	Bandschleifer groß	Fa. Löser
2	Bandschleifer	Löser BS 200
1	Fräsmaschine Deckel Maho	750 x 300
1	Fräsmaschine FNGJ 20 TOS	450 x 250

Blechfertigung

Anzahl	Bezeichnung	Ausladung/Bemerkung
1	Entgratungsmaschine	Flachmaterial
1	Weinbrenner + Roboter Kuka	2500 x 80 to
1	Weinbrenner	3000 x 80 to
1	Weinbrenner	4000 x 200 to
1	Klinken	Boschert 300x300
1	Laser Bystronic	4000 x 2000
1	Stanznippelmaschine TC 260	1250 x 2500
1	Stanznippelmaschine TC 500	1250 x 2500
1	Graviermaschine	1000 x 1300
1	Rollmaschine Grötzinger	1500
1	Rollmaschine Hifra	

Montage/Schweißen

Anzahl	Bezeichnung	Ausladung/Bemerkung
2	Bandsäge breit	Fa. Gartner
2	Bügelsäge	
2	Kappsäge	Fa. Eisele
1	Sägeautomat	Fa. Raim
2	Sägeautomat für Alu	Fa. ELUMATEC
1	Poliermaschine	Fa. Metabo
5	Schleißbock	
1	Schleifmaschine Flach Elb	
1	Schweißdrehtisch Automa	
6	Schweißgerät MAG	Automig 273 Fa. Migatronik
1	Schweißgerät MAG-Impuls	Fa. Fronius
5	Schweißgerät WIG	TIG 320 Com Fa. Migatronik
1	Punktschweißmaschine	Dalex
1	Entgratungsmaschine f. Profil	Eigenbau
1	Entgratungsmaschine f. Profile + Rohre	RSA Rasamax
1	Alufräse	Fa. ELUMATEC
1	Schere RAS	1000 x 1
1	Schere RAS	1000 x 2
1	Schlagschere Lotze	4000 x 5 mm
1	Hubsäge Kasto	

Stanzerei

Anzahl	Bezeichnung	Ausladung/Bemerkung
1	Hydraulikpresse Eitel	10 to
1	Hydraulikpresse Linder	100 to
1	Exenterpresse EBU	125 to
1	Exenterpresse EBU	15 to
1	Exenterpresse EBU	25 to
3	Exenterpresse EBU	50 to
4	Exenterpresse EBU	75 to
1	Exenterpresse Grötzinger	50 to
1	Exenterpresse Müller	200 to
1	Exenterpresse Müller	35 to
1	Spindelpresse Ageo	16 to
1	Exenterpresse EBU	100 to mit Vorschub
1	Exenterpresse EBU	125 to mit Vorschub
1	Exenterpresse EBU	75 to mit Vorschub
1	Exenterpresse Seuthe Biermeyer	160 to mit Vorschub
1	Strahlen Auer	1200 x 1200
1	Trovalisierer	Fa. Spaleck
1	Trovalisierer	Fa. Spaleck

ANSPRECHPARTNER

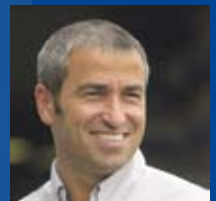
Bei weiteren technischen Fragen steht Ihnen jederzeit Herr Uwe Glaser zur Verfügung.

► Kontakt

Telefon: 06232/6852-16

Fax: 06232/6852-361

E-Mail u.glaser@mk-glaser.de



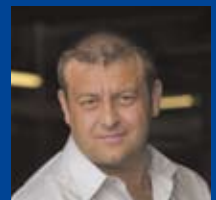
Bei Fragen über die Verfügbarkeit von Werkstoffen steht Ihnen jederzeit Herr Guido Glaser zur Verfügung.

► Kontakt

Telefon: 06232/6852-10

Fax: 06232/6852-360

E-Mail g.glaser@mk-glaser.de



Als Systemlieferant haben wir auch kompetente Ansprechpartner im Bereich Oberflächenbehandlung!

